

Installation de Mobile_PC sur une tablette Windows

(S'applique aux tablettes, PC ou laptops, Windows 8 et plus)

Prérequis : Votre tablette doit être équipée de Java 32 bits

Étape 1)

Téléchargez le programme Mobile_PC pour windows de la section téléchargements de logicielbergere.com. Vous obtiendrez un fichier compressé que vous copierez sur le bureau de votre tablette



Étape 2)

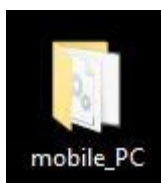
Décompressez le fichier : Faites un click droit et choisissez « extraire »

C:\Users\Jacques-PC\Desktop\mobile_PC

Effacez la portion « mobile_PC » afin d'extraire le tout sur le bureau, tel que montré à la figure suivante :

C:\Users\Jacques-PC\Desktop|

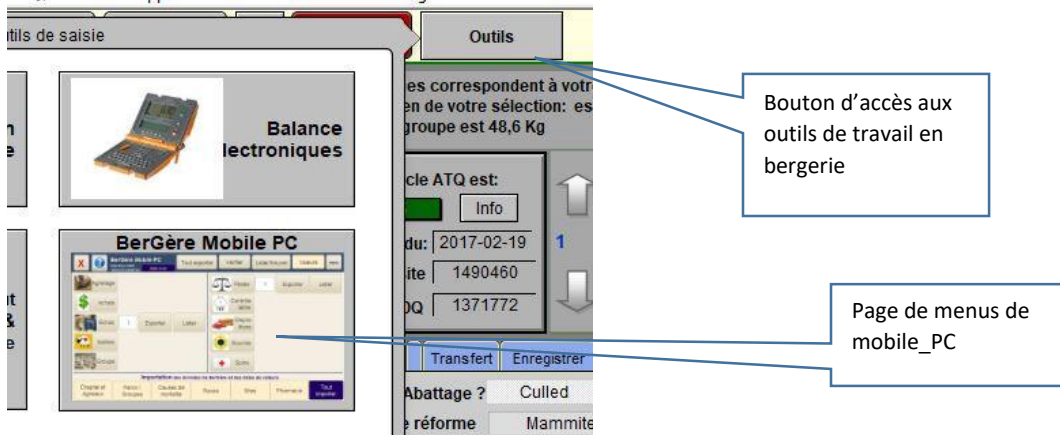
Une fois extrait, vous obtiendrez un dossier comme celui qui suit. Vous pouvez supprimer le fichier compressé qui ne vous servira plus



Étape 3) : Préparer les fichiers de BerGère qui contiendront les informations à exporter vers votre application mobile.

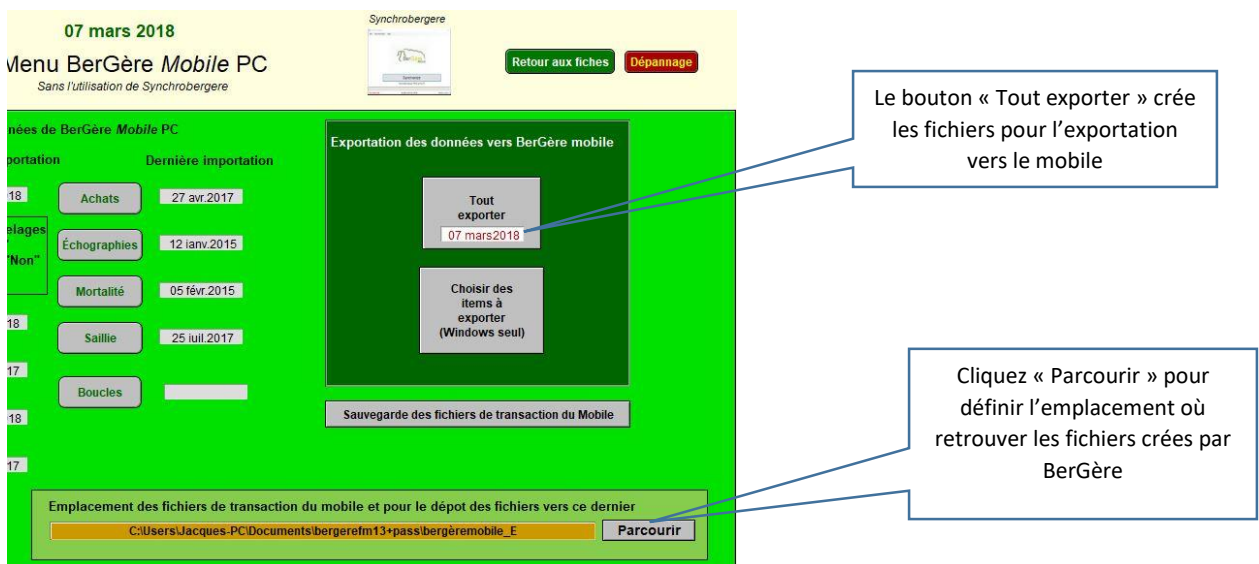
Pur que Mobile_PC fonctionne correctement, vous devez importer les données de BerGère dans ce dernier. Vous ferez ceci en trois séquences : en premier lieu, créer les fichiers de données de BerGère, ensuite les transférer dans le dossier « Transaction » de votre tablette et finalement, importer les données dans l'application mobile.

3-1 : Préparation des fichiers de BerGère. Dans BerGère à votre PC, cliquer sur «le bouton « Outils » et accédez la page de menus de Mobile_PC :



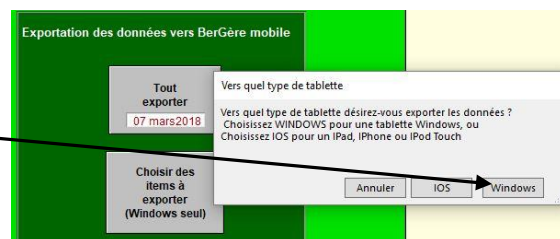
Configuration initiale : Vous devrez définir l'emplacement où BerGère ira déposer les fichiers de données en cliquant sur le bouton « Parcourir » au bas de l'écran. Ici, nous avons sélectionné le répertoire Bergèremobile_R. Vous n'aurez à faire ceci qu'une seule fois.

Suggestion : vous pouvez utiliser une clé USB ou un répertoire dans un emplacement nuagique comme emplacement de vos fichiers. Ainsi, ceci vous évitera de copier les fichiers de données créés par BerGère sur une clé avant de les transférer vers la tablette. Vous sauverez ainsi une étape de copie.



Pour créer les fichiers contenant les données de votre application BerGère de votre PC, cliquez sur « Tout exporter » et choisissez le mode « Windows »

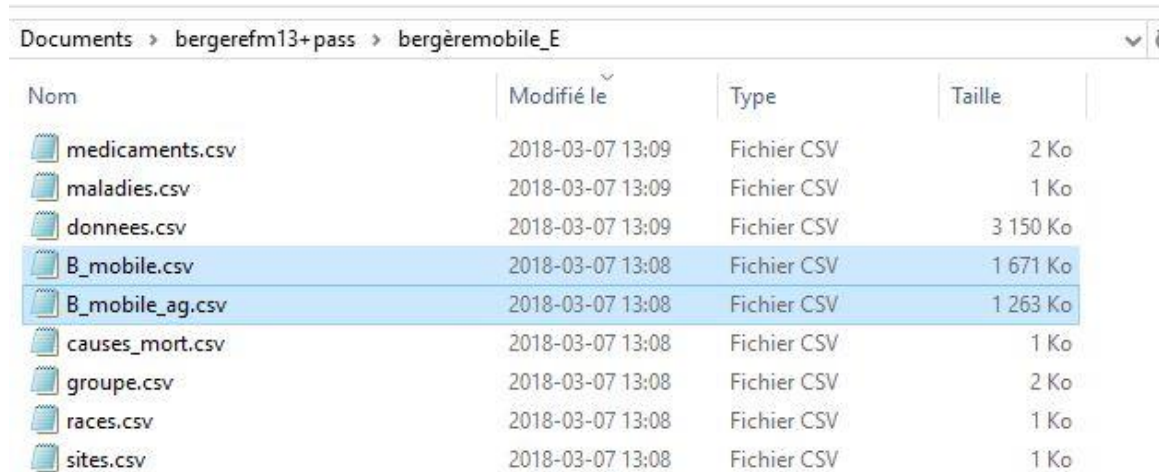
Vous aurez trois messages de confirmation de création de fichiers. Cliquez OK à chaque. Les



fichiers seront créés dans le répertoire choisi à l'étape 2) ci-dessus.

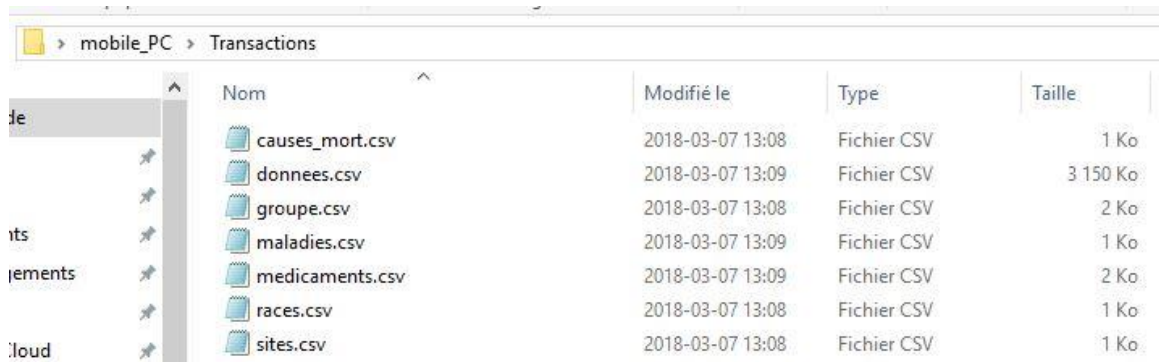
Dans ce répertoire, vous trouverez 9 fichiers de type .CSV. Vous devez copier ces fichiers, à l'exception des deux fichiers dont le nom débute par B_mobile (surlignés en bleu dans l'image qui suit) dans le dossier « Transactions » de votre mobile. Ce dossier est un sous-répertoire du répertoire Mobile_PC que vous avez fait sur votre tablette en première étape.

Fichiers créés dans le répertoire choisi du PC par BerGère



Nom	Modifié le	Type	Taille
medicaments.csv	2018-03-07 13:09	Fichier CSV	2 Ko
maladies.csv	2018-03-07 13:09	Fichier CSV	1 Ko
donnees.csv	2018-03-07 13:09	Fichier CSV	3 150 Ko
B_mobile.csv	2018-03-07 13:08	Fichier CSV	1 671 Ko
B_mobile_ag.csv	2018-03-07 13:08	Fichier CSV	1 263 Ko
causes_mort.csv	2018-03-07 13:08	Fichier CSV	1 Ko
groupe.csv	2018-03-07 13:08	Fichier CSV	2 Ko
races.csv	2018-03-07 13:08	Fichier CSV	1 Ko
sites.csv	2018-03-07 13:08	Fichier CSV	1 Ko

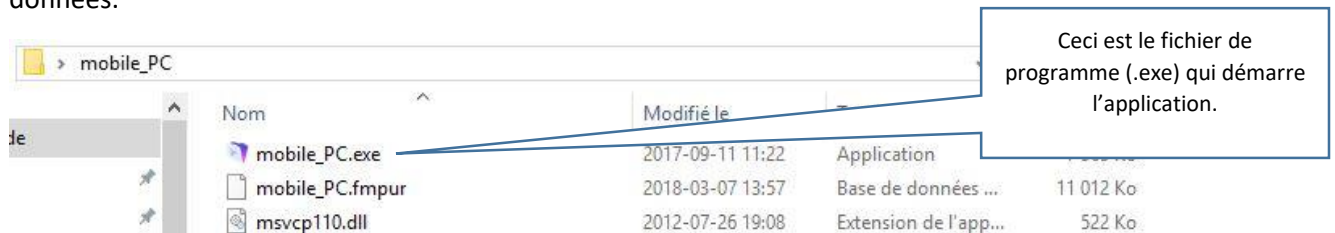
Fichiers une fois copiés dans le répertoire Transactions du mobile



Nom	Modifié le	Type	Taille
causes_mort.csv	2018-03-07 13:08	Fichier CSV	1 Ko
donnees.csv	2018-03-07 13:09	Fichier CSV	3 150 Ko
groupe.csv	2018-03-07 13:08	Fichier CSV	2 Ko
maladies.csv	2018-03-07 13:09	Fichier CSV	1 Ko
medicaments.csv	2018-03-07 13:09	Fichier CSV	2 Ko
races.csv	2018-03-07 13:08	Fichier CSV	1 Ko
sites.csv	2018-03-07 13:08	Fichier CSV	1 Ko

3-3 : Importation des données dans l'application mobile_PC.

Dans le répertoire Mobile_PC de la tablette, identifiez le programme Mobile_PC.exe qui est l'application qui démarre le logiciel. Ne confondez pas avec Mobile_PC.FPUR qui est la base de données.

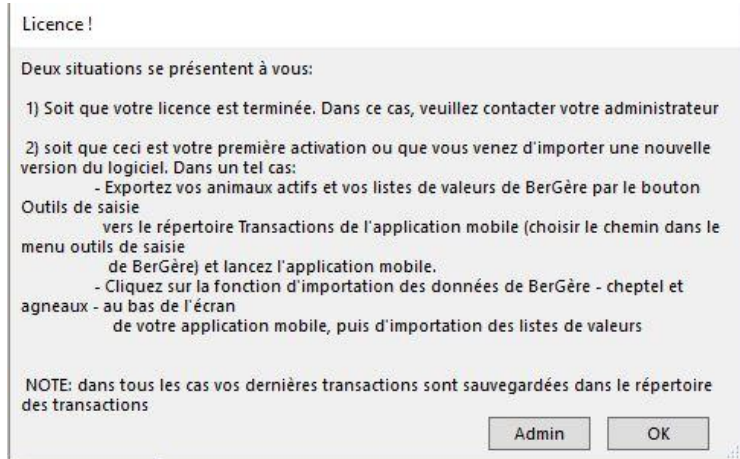


Nom	Modifié le	Type	Taille
mobile_PC.exe	2017-09-11 11:22	Application	
mobile_PC.fmpur	2018-03-07 13:57	Base de données ...	11 012 Ko
msvcp110.dll	2012-07-26 19:08	Extension de l'app...	522 Ko

Ceci est le fichier de programme (.exe) qui démarre l'application.

Suggestion : Vous pouvez créer un raccourci à placer sur le bureau du portable pour un accès plus rapide.

Lorsque vous lancez l'application, vous aurez un message vous demandant d'importer les données de BerGère puisque c'est votre première activation. Cliquez OK.



Ensuite, cliquez sur « Tout importer » afin d'importer les données contenues dans les fichiers en provenance de BerGère que vous avez placé dans le répertoire Transactions.



Le système vous demande alors d'exporter vos nouvelles transactions, mais vous n'en avez aucune puisque c'est votre première utilisation. Cliquez OK.

L'importation complétée, Mobile_PC vous demande de confirmer votre langue.

Vous aurez à réimporter vos données de BerGère régulièrement afin de maintenir votre application mobile à jour. Procédez alors comme à l'étape 3) ci-dessus.

Vous pourrez alternativement choisir d'importer seulement certaines informations. Le bouton « Choisir les items à importer » vous permet de faire cette sélection.

L'information contenu dans les fichiers d'importation est la suivante :

Nom du fichier	Contenu
Causes_mort.csv	Contiens la liste des causes de mortalités que vous pouvez modifier dans le panneau de disposition aux écrans du cheptel de BerGère
Donnees.csv	Contient la liste de tous les animaux actifs de BerGère, c'est-à-dire tous les animaux dans un groupe différent de « 0 »
Groupe.csv	Contient les groupes tels que trouvés dans les listes déroulantes de BerGère
Maladies.csv	Ce fichier contient la liste des maladies (problèmes) tels que définis dans les sections médicales de BerGère
Medicaments.csv	Contient la liste de tous les médicaments de votre pharmacie, incluant les dosages, modes d'application et périodes de retrait de chacun
Races.csv	Contient la liste des races de vos menus déroulants de BerGère
Sites.csv	Contient la liste des numéros de sites que vous utilisez dans BerGère et définis dans vos Données d'entreprise

Note : voir les informations concernant la connectivité des lecteurs compatibles avec votre tablette dans le guide d'utilisation du logiciel BerGère Connect disponible dans la section « Documentation » du site logicielbergere.com